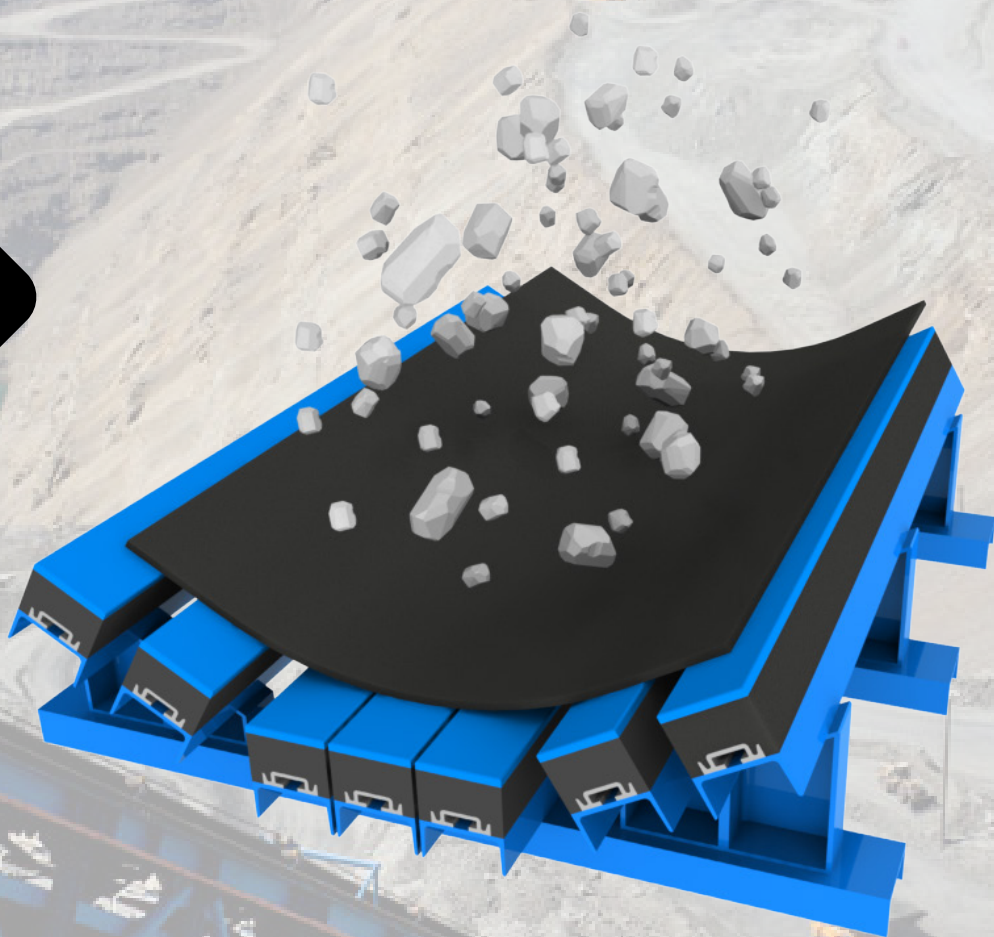




# TECHNICGUM POLYMERES

## Cunas ATLAS ATLAS Cradle

Supresión de los puntos de entrada  
Mejora de la estanqueidad  
Absorción de los impactos  
Removal of entry points  
Improvement of sealing  
Absorption of impacts



Designer & Manufacturer  
SINCE 1964



Designed by Technicgum in Belgium  
Made and Assembled in European Union



4 Twin Skirt

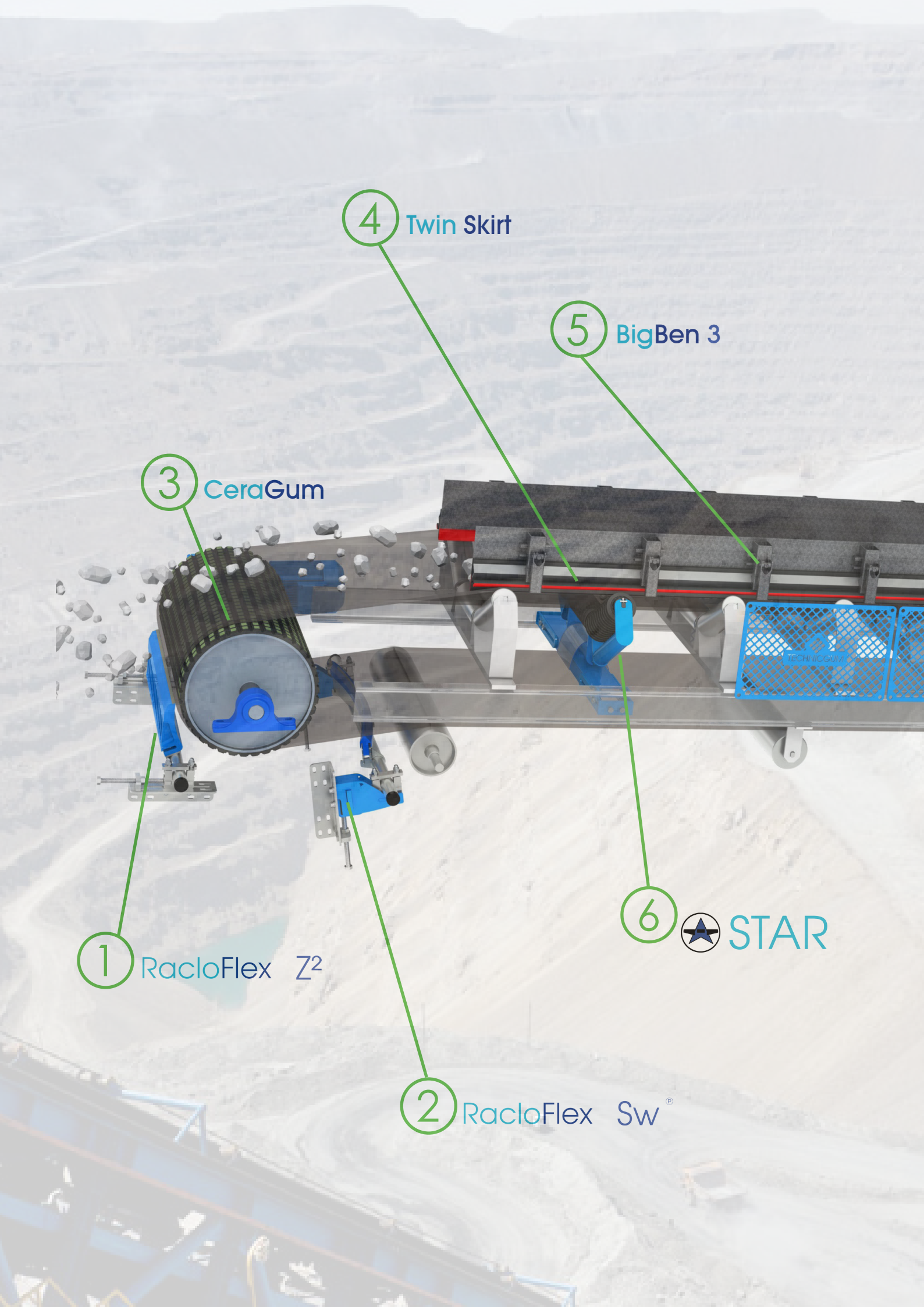
5 BigBen 3

3 CeraGum

1 RacloFlex Z<sup>2</sup>

2 RacloFlex Sw<sup>®</sup>

6  STAR



7 Sirocco

8

Placas de Criba  
Poliuretano  
Screening Media  
Polyurethane

11

RacloFlex VP

6



STAR

10

NBB Skirt

9

Cuna Atlas  
Atlas Cradle

12

Equipo de seguridad  
Security equipment

# ATLAS

## ¿Por qué elegir la cuna Atlas? / Why choose the Atlas cradle

Cuna ATLAS acero mecanosoldado fabricado sobre medida.

Laterales desmontables para una colocación en presencia de la cinta.

Varios tipos de diseño posibles:

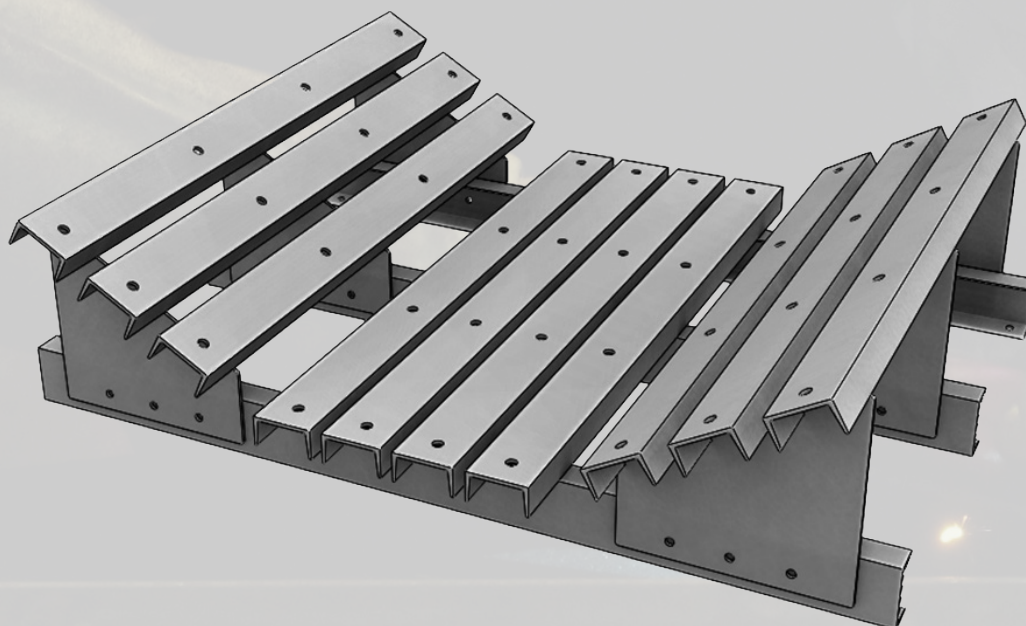
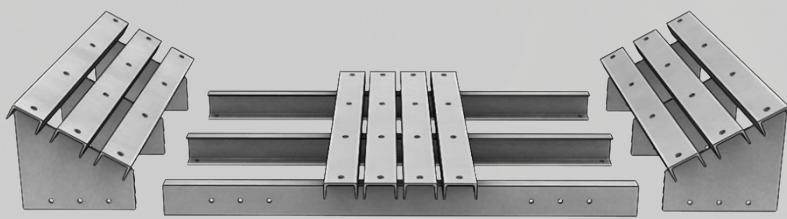
- Estándar
- Ajustable
- Transición de artesa
- Artesa profunda

Machine-welded steel ATLAS cradle manufactured on demand.

Removable sides for installation in presence of the belt.

Different types of design :

- Standard
- Adjustable
- Trough transition
- Deep trough

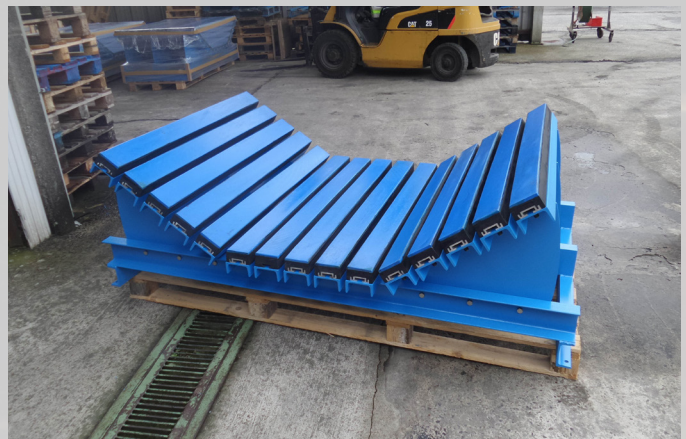
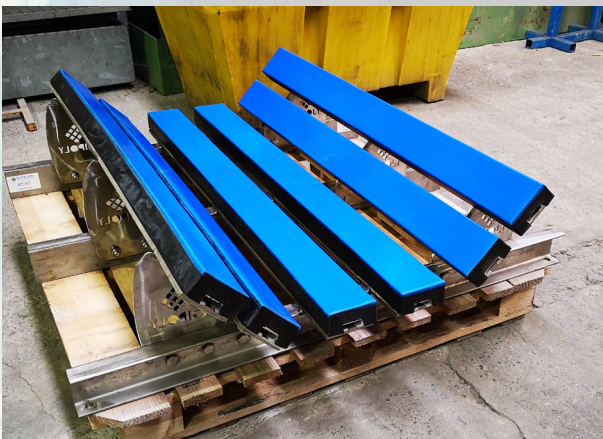


# ATLAS

## Puntos fuertes de la cuna Atlas / Strong points of the Atlas cradle

- Gran capacidad de absorción
- Construcción muy resistente sin puntos débiles, como las articulaciones
- Forma fabricada a medida para respetar la cinta al máximo
- Instalación muy sencilla sin necesidad de ajustes
- Partes metálicas pintadas (galvanizadas como opción)
- Partes laterales desmontables para una instalación sin aflojamientos y sin necesidad de elevar la cinta
- Posibilidad de forma de artesa profunda 90° como máximo
- Posibilidad de forma en transición de artesa con delta de entrada y salida de 20° máx. en 1200
- Importante mejora de la estanqueidad con las solapas de los bordes

- Great absorption capacity
- Very robust construction without weak points as articulations
- Shape manufactured on demand with maximum respect of the belt
- Very easy installation without settings
- Painted metal parts (galvanized in option)
- Removable lateral parts for easy installation (without loosening or lifting the belt)
- Possibility of deep trough shape 90° max
- Possibility of trough transition shape with in and out delta of max 20° on 1200
- High improvement of the sealing with the skirts



# ATLAS

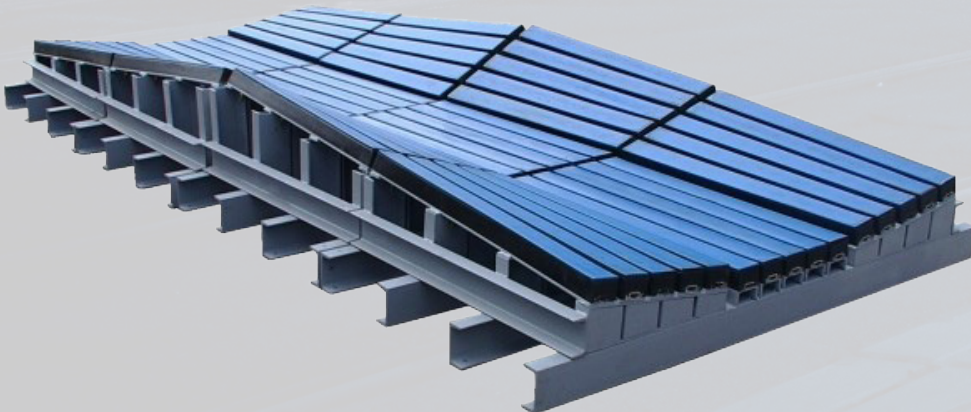
## Datos generales de la cuna Atlas / General information for the Atlas cradle

Dimensiones posibles:	Para cinta de 500 a 3000 Barra de impacto anchura 100 mm, longitud 1200 mm, altura 50 mm o 75 mm
Tratamientos de superficies:	Pintura Poliuretano (galvanizada como opción)
Temperatura:	-20° / + 50° C
Rango de pH:	4 a 10
Velocidad máx.:	7 m/s
No exponer:	Grapa sobresaliente fuera de la cinta Ángulo de artesa inferior al ATLAS antes de su entrada (añadir estación) Aceites, grasa o hidrocarburo Ambiente corrosivo: Todo o parte en acero inoxidable

Cinta	500	650	800	1000	1200	1400	1600	1800	2000
Número de barras	6	6	7	9	10	13	15	18	21

Possible dimensions :	For belts from 500 to 3000 Impact bars width 100mm, length 1200mm, high 50mm or 75mm
Surface treatment :	Polyurethane paint (galvanized in option)
Temperature :	-20° / + 50° C
Scale of pH :	4 to 10
Maximum speed :	7 m/s
Do not expose :	Projecting staple out of the belt Trough angle less than the ATLAS before entering (add station) Oils, grease or hydrocarbide Corrosive atmosphere : Stainless steel possible on all or part

Belt	500	650	800	1000	1200	1400	1600	1800	2000
Number of bars	6	6	7	9	10	13	15	18	21

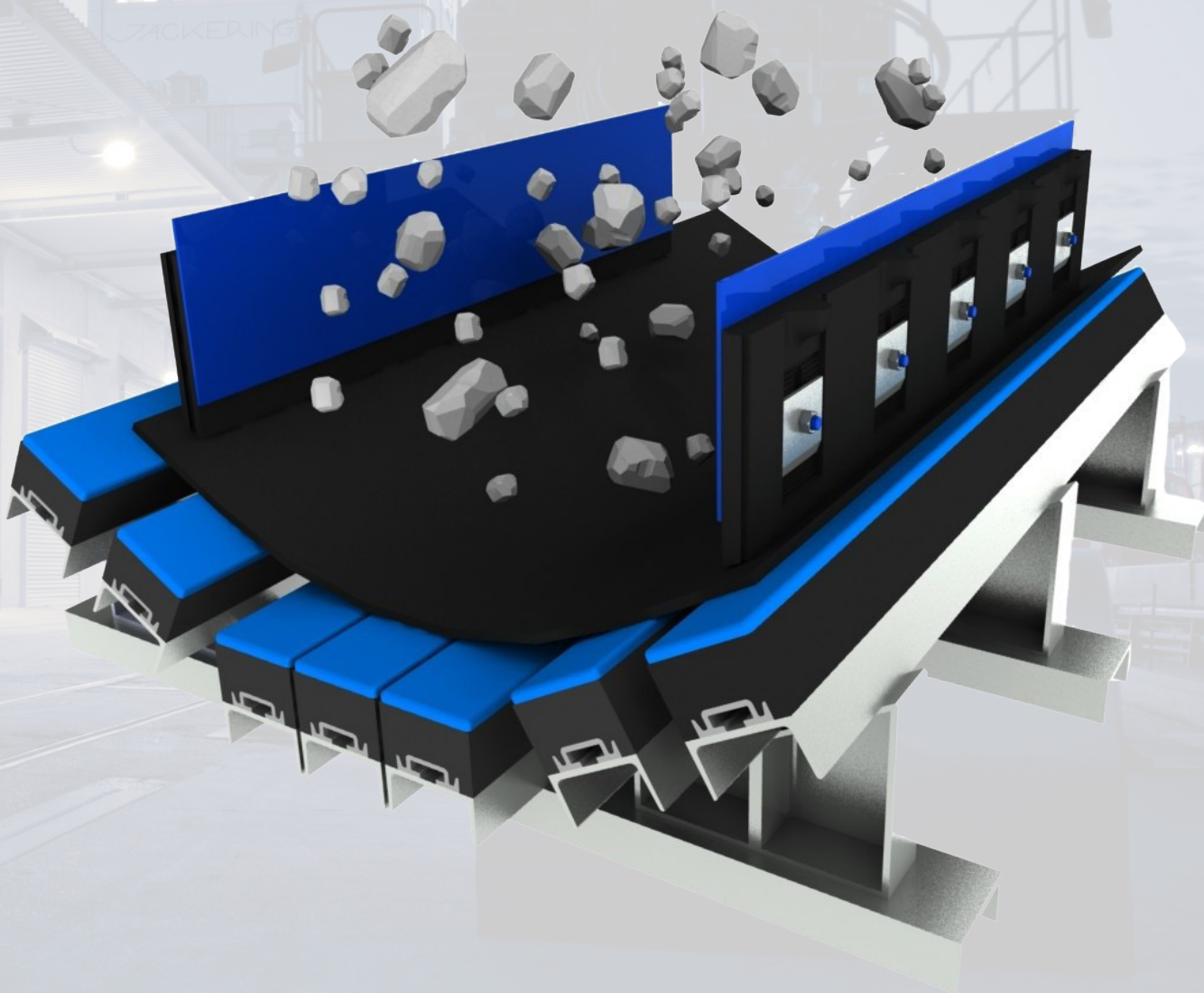


# ATLAS

## Opciones, accesorios y versiones / Options, accessories and versions

La utilización conjunta con los bordes de estanquidad reforzados NBB (NewBigBen) garantiza el aislamiento del polvo y la protección óptima del punto de caída

Combined use with the reinforced sealing skirts NBB (NewBigBen) insures the confinement of dust and optimal protection of drop point



*Nuestra experiencia nos permite ofrecerle:  
Thanks to our experience, we are able to propose :*

- Una experiencia técnica en cintas transportadoras / Technical expertise on conveyors
- Un informe detallado con las soluciones / Detailed report with solutions
- Un proyecto nuevo o una renovación / New project or renovation
- Un contrato de puesta en conformidad de las cintas transportadoras / Contract to comply with conveyor regulations

*Get the job done worldwide !*



**TECHNICGUM**  
**POLYMERES**

56 Chemin de Casteau  
7063 Neufvilles  
Belgium

T : +32 65 73 10 93

E : [info@tgipoly.com](mailto:info@tgipoly.com)

[www.tgipoly.com](http://www.tgipoly.com)